

Objekt: 23020



Gewerberäume mit Lagerflächen

**Grenzenstraße 3
88416 Ochsenhausen**

Objektbeschreibung

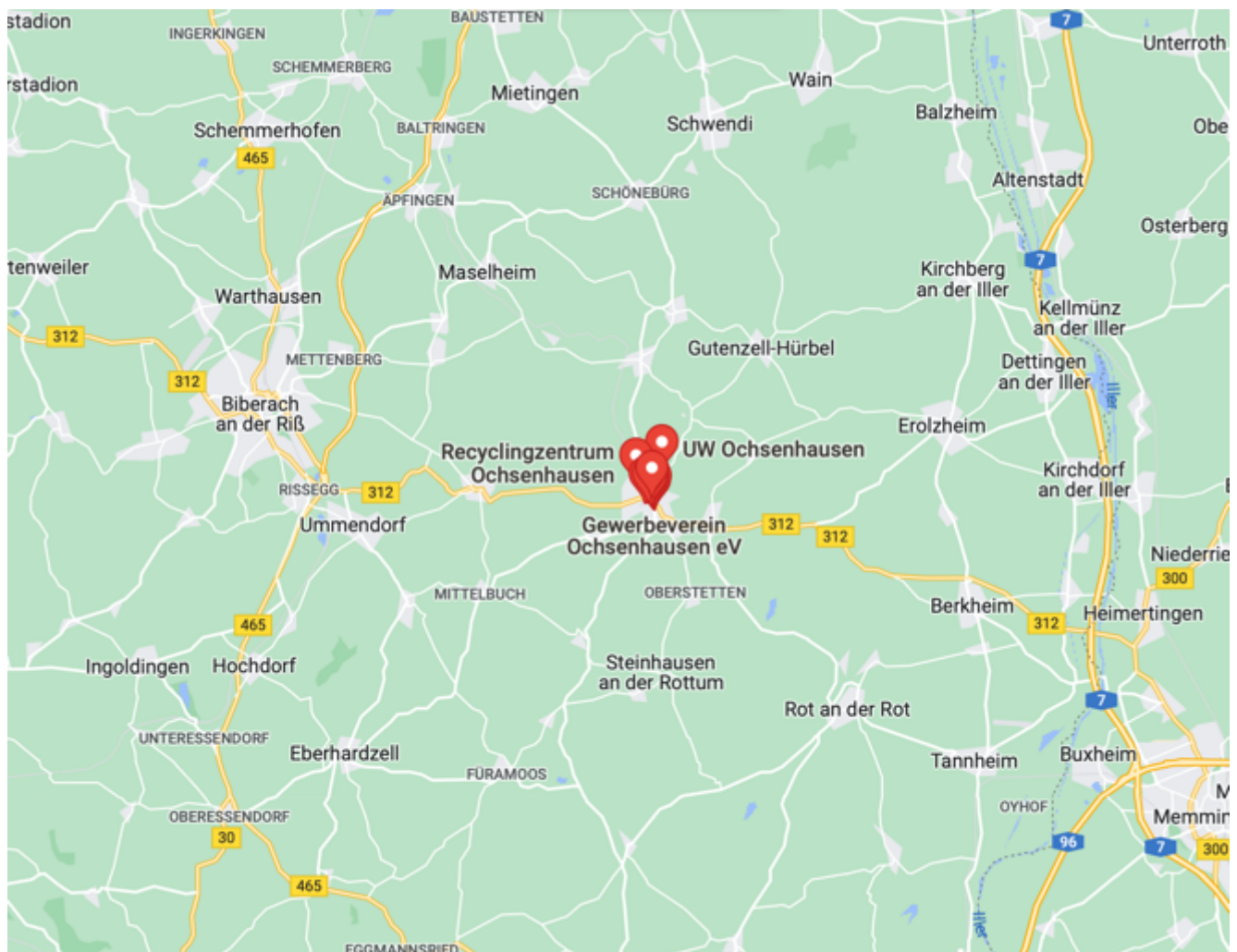
Lage:	88416 Ochsenhausen, Grenzenstraße 3 Gewerbeflächen EG
Gewerbefläche:	95 m ²
Räume:	Hauptraum (ggf. auch als Verkaufsraum geeignet) Lagerraum, Toilette
Bodenbelag:	gefließt
Kaltmiete:	475,00 € / Monat
Nebenkosten:	ca. 100,00 € / Monat

Bei Interesse **Besichtigung** jederzeit nach Terminvereinbarung möglich (Eigentümer vor Ort).

Makrolage

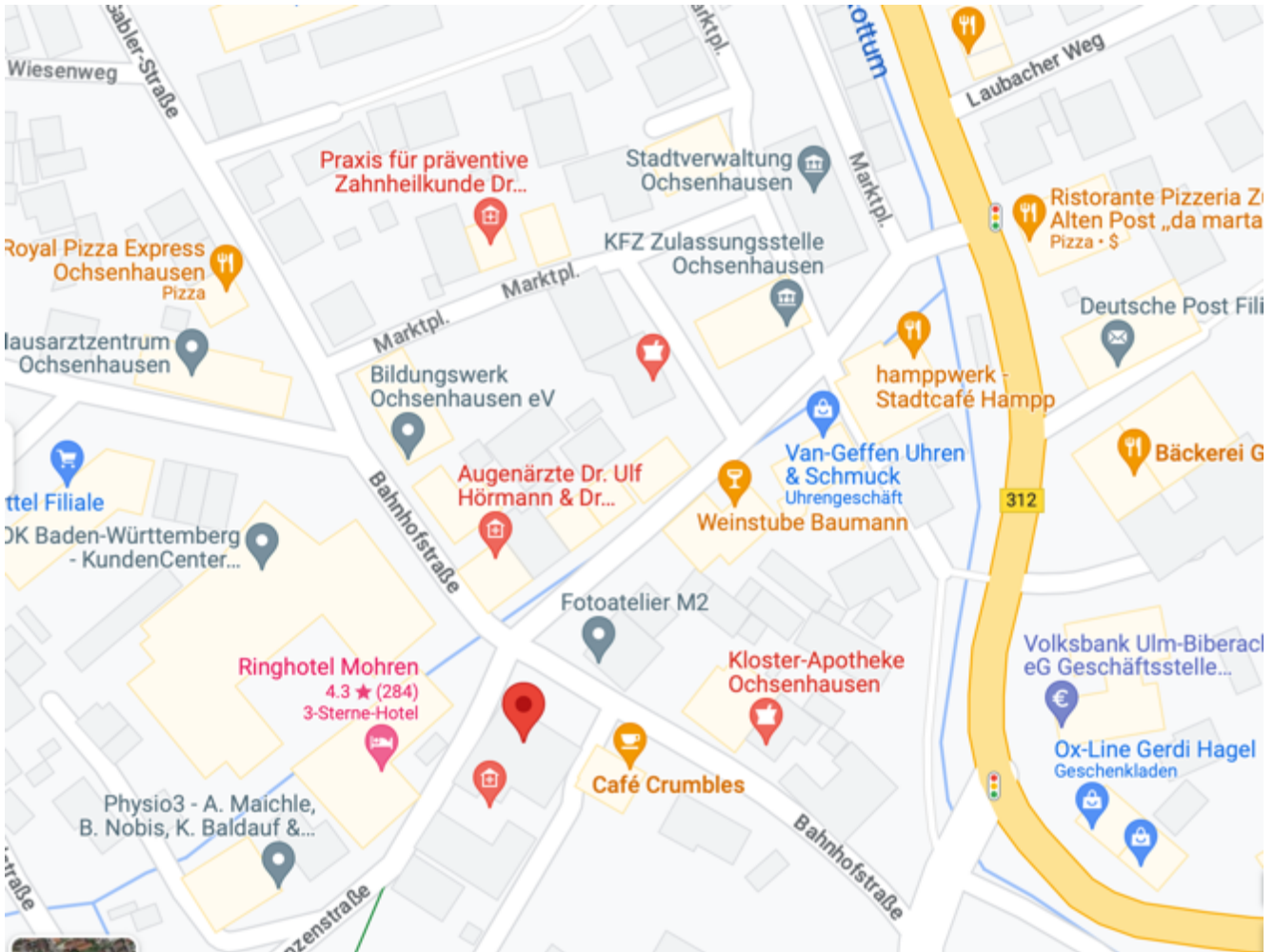
Ochsenhausen

ist eine Stadt an der Oberschwäbischen Barockstraße. Sie ist bekannt für die ehemalige Reichsabtei der Benediktiner, heute Landesakademie für die musizierende Jugend in Baden-Württemberg sowie für die Schmalspurbahn „Öchsle“. Ochsenhausen ist ein bedeutender Industrie- und Gewerbestandort im Landkreis Biberach und hat heute ca. 9.300 Einwohner.

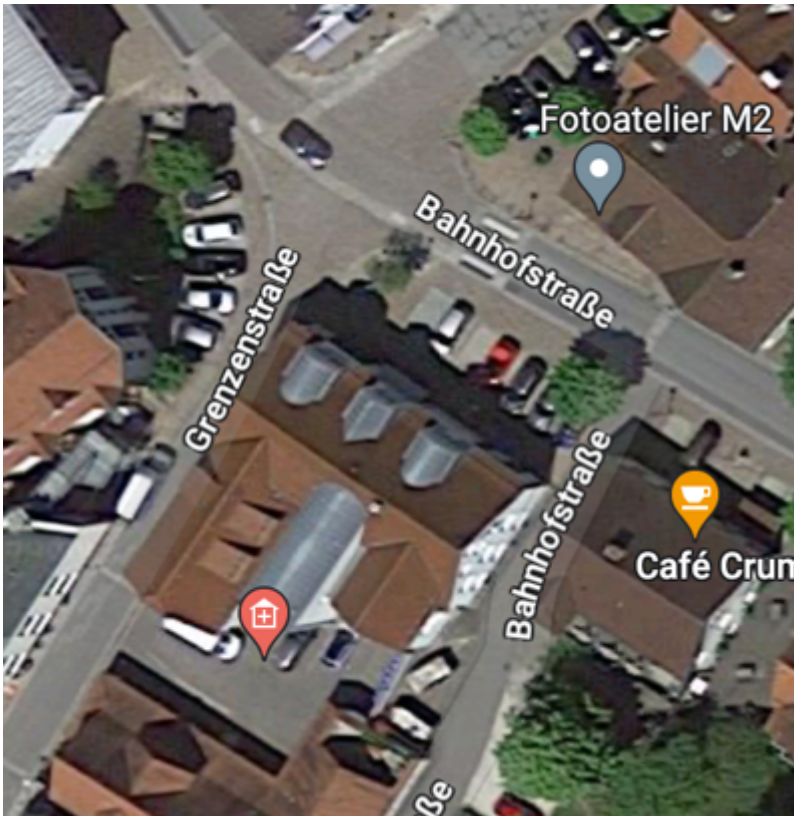


Mikrolage

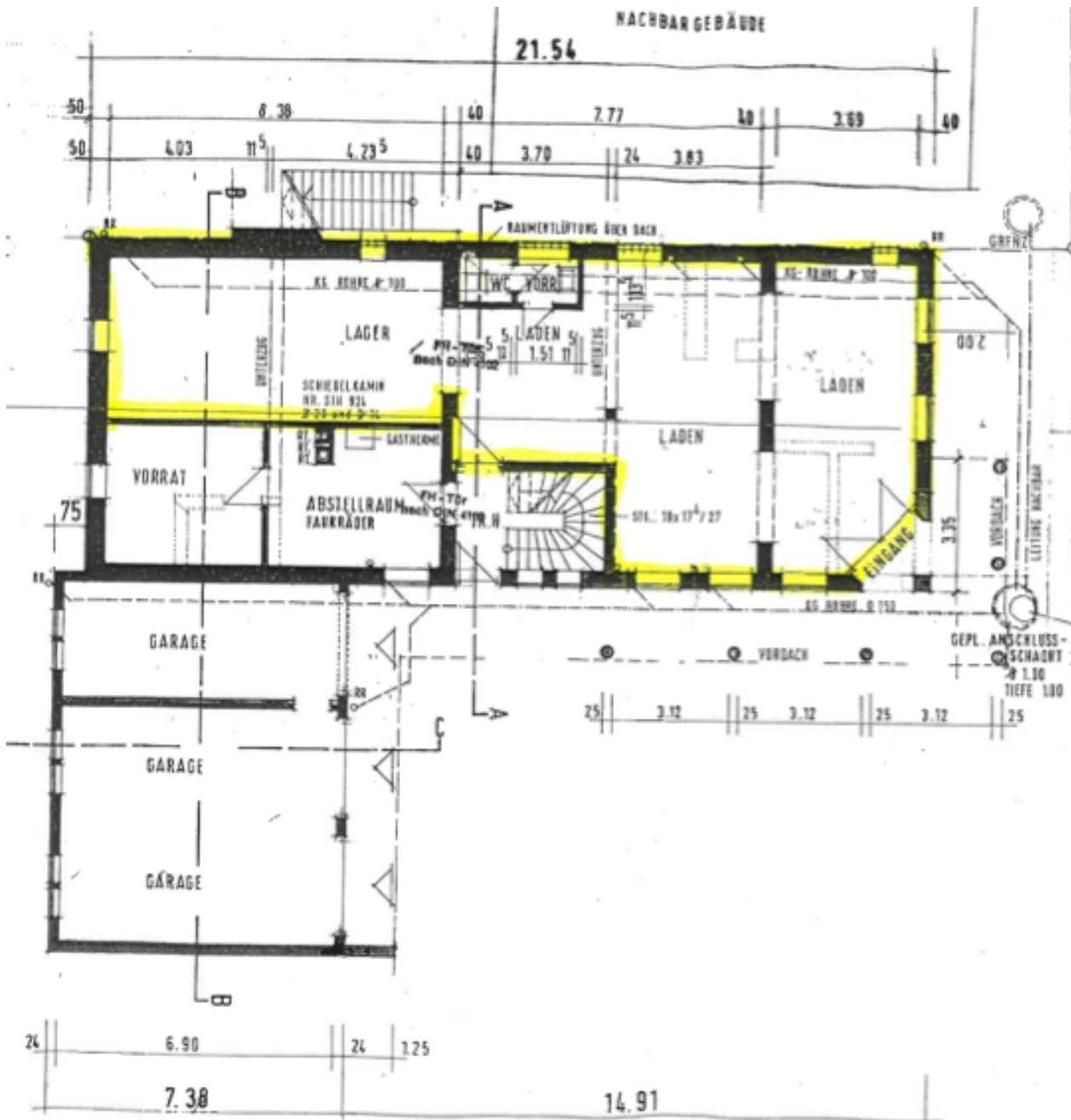
In fußläufiger Entfernung befindet sich die Stadtverwaltung, verschiedene Einkaufsmöglichkeiten, Banken, Ärzte sowie Apotheken.



Luftbild



Grundriss



Gebäudeansicht



Fotos Gewerbeflächen





Lagerraum



Sanitärbereich



Provision

Das Angebot ist für den Mieter provisionsfrei.

Sonstige Angaben

Das Angebot erfolgt im direkten Vermieterauftrag.

Weitere Informationen zum Objekt erhalten Sie auf Anforderung

Bei

Martin Maurer

c/o Provibia GmbH

E-Mail: martin.maurer@provibia.de

Tel.: 0171 418 0145